

BURMISTRZ MIASTA LUBAWKA

Plac Wolności 1, 58-420 Lubawka

tel. 516 319 439 fax 75 74 11 262

e-mail: lubawka@lubawka.eu



WI.6730.4.2025

Lubawka, 20 maja 2025 r.

DECYZJA

Na podstawie art. 19 ust. 2 pkt 3, art. 21 ust. 1a, art. 29 ust. 1, ustawy z dnia 21 marca 1985 r. o drogach publicznych (Dz.U. z 2024 r. poz. 320), § 54, 56 rozporządzenia Ministra Infrastruktury z dnia 24.06.2022 r. w sprawie przepisów techniczno – budowlanych dotyczących dróg publicznych (Dz.U. z 2022 r. poz. 1518), art. 104 ustawy z dnia 14 czerwca 1960 r. Kodeks postępowania administracyjnego (Dz.U.2024.572 t.j.) oraz Wytycznych Ministra Infrastruktury dotyczące projektowania zjazdów, wyjazdów oraz wjazdów na drogach zamiejskich i ulicach z dnia 15.12.2022 r. – WR-D-33, po rozpatrzeniu wniosku:

TOWARZYSTWO BUDOWNICTWA SPOŁECZNEGO „TBS” Sp. z o.o.

z siedzibą.: ul. Sienkiewicza 7, 58-400 Kamienna Góra, Burmistrz Miasta Lubawka zezwala na lokalizację zjazdu zwykłego z drogi gminnej nr dz. 114 obręb Chełmsko Śląskie, na dz. 115 obręb Chełmsko Śląskie, zgodnie z załącznikiem graficznym nr 1 do ww. uzgodnienia, na warunkach:

1. Zjazd wykonać jako zwykły uwzględniając warunki podane w § 54, 55 rozporządzenia Ministra Infrastruktury z dnia 24.06.2022 r. w sprawie przepisów techniczno – budowlanych dotyczących dróg publicznych (Dz.U. z 2022 r. poz. 1518).
2. Parametry techniczne lokalizowanego zjazdu dwukierunkowego zaliczonego do klasy D powinny odpowiadać Wytycznym WR-D-33, a w szczególności:
 - a) szerokość jezdni zjazdu powinna wynosić od 3,00 m do 5,50 m,
 - b) maksymalne pochylenie podłużne zjazdu 10%,
 - c) połączenie krawędzi jezdni zjazdu z krawędzią jezdni drogi należy wykonać w formie wyokrąglenia łukiem kołowym ($R_{min} = 3,00m$) lub za pomocą skosu ($0,50 \leq n$, $m \leq 2,00m$),
 - d) kąt przecięcia zjazdu od 60% do 120%,
 - e) wyniesienie krawężnika 4 cm,
 - f) pochylenie poprzeczne powierzchni zjazdu, poza krawędzią jezdni drogi, powinno być większe niż 5%,
 - g) konstrukcję nawierzchni zjazdu projektuje się jako twardą, przy czym dopuszcza się zaprojektowanie konstrukcji nawierzchni jako gruntowej (z gruntu rodzimego lub nasypowego, ulepszanego mechanicznie lub chemicznie), jednak zaleca się wykonanie wierzchniej warstwy tej konstrukcji z kruszywa naturalnego, sztucznego lub pochodzącego z recyklingu.
3. W przypadku zastosowania krawężników na włączeniu do drogi lub na łukach zjazdu mają być one zrównane z niweletą nawierzchni drogi i poboczami ze względów

- bezpieczeństwa; szczelinę pomiędzy nowo wbudowanym krawężnikiem na ławie betonowej oporowej, a krawędzią nawierzchni drogi należy uszczelnić masą asfaltową.
4. Prace należy prowadzić tak, aby nie zmniejszyć stateczności i nośności podłoża oraz nawierzchni drogi, nie naruszyć urządzeń odwadniających i innych podziemnych urządzeń drogi oraz nie wpływać negatywnie na stan techniczny drogi i warunki jej użytkowania zgodnie z obowiązującymi w tym zakresie przepisami.
 5. Utrzymywanie zjazdów, łącznie ze znajdującymi się pod nimi przepustami, należy do właścicieli lub użytkowników gruntów przyległych do drogi – zgodnie z art. 30 ustawy o drogach publicznych.
 6. Zezwolenie na lokalizację zjazdu jest zgodą na dysponowanie gruntem na cele budowlane i wydane jest na czas nieokreślony. Zezwolenie to ulega wygaśnięciu i traci ważność w przypadku, gdy w ciągu trzech lat od wydania niniejszej decyzji zjazd nie zostanie wybudowany.
 7. Wybudowanie zjazdu zostaje potwierdzone protokołem zakończenia robót, określonych w wydanym przez Burmistrza Miasta Lubawka zezwoleniem na prowadzenie robót w pasie drogowym.

Uzasadnienie:

W oparciu o art. 107 § 4 k.p.a. odstąpiono od uzasadnienia decyzji bowiem w całości uwzględniono żądanie strony.

Prowadzone postępowanie nie podlega opłacie skarbowej na podstawie ustawy z dnia 16 listopada 2006 roku o opłacie skarbowej (Dz.U. z 2023 r. poz. 2111).

Pouczenie:

1. Od niniejszej decyzji służy Odwołanie do Samorządowego Kolegium Odwoławczego w Jeleniej Górze za pośrednictwem Burmistrza Miasta Lubawka, w terminie 14 dni od daty doręczenia.
2. Zgodnie z art. 127a § 1 i 2 Kodeksu postępowania administracyjnego stronie służy prawo zrzeczenia się odwołania od decyzji. Skutkiem doręczenia zrzeczenia się odwołania jest ostateczność decyzji. Decyzja staje się ostateczna z dniem doręczenia zrzeczenia.
3. Przed rozpoczęciem prac budowlanych związanych z budową zjazdu Inwestor zobowiązany jest do:
 - a. dokonania czynności wymaganych przepisami ustawy z dnia 7 lipca 1994 r. - Prawo budowlane,
 - b. uzyskania zezwolenia zarządcy drogi na prowadzenie robót w pasie drogowym,
 - c. uzgodnienia z zarządcą drogi projektu zagospodarowania działki lub terenu oraz projektu architektoniczno-budowlanego zjazdu.
4. Niniejsze uzgodnienie nie jest zezwoleniem na zajęcie pasa drogowego w celu wykonania robót.
5. O wydanie zezwolenia należy wystąpić do Burmistrza Miasta Lubawka na warunkach określonych



BURMISTRZ MIASTA LUBAWKA

Plac Wolności 1, 58-420 Lubawka
tel. 516 319 439 fax 75 74 11 262
www.lubawka.eu e-mail: lubawka@lubawka.eu



w Rozporządzeniu Rady Ministrów z dnia 01 czerwca 2004 r. w sprawie określania warunków udzielania zezwoleń na zajęcie pasa drogowego (Dz.U.2016.1264 t.j.) wraz z zatwierdzonym projektem zabezpieczenia i oznakowania pasa drogowego na czas robót.

6. Po otrzymaniu zezwolenia, przed wejściem na roboty należy ustalić z Burmistrzem Miasta Lubawka szczegółowo zakres wykonywanych prac oraz oznakowanie i zabezpieczenie robót.
7. Za zajęcie pasa drogowego pobrana będzie opłata przewidziana w cytowanym rozporządzeniu. Zarządca drogi nie ponosi odpowiedzialności za kolizje z urządzeniami obcymi znajdującymi się w pasie drogi. Lokalizację tych urządzeń należy uzgodnić z ich użytkownikami.

BURMISTRZ
Andrzej Wojdyła

Załączniki do decyzji:

1. Kopia mapy zasadniczej w skali 1:500.

Otrzymują:

1. TOWARZYSTWO BUDOWNICTWA SPOŁECZNEGO „TBS” Sp. z o.o.
2. A/a

Sprawę prowadzi: Ewelina Paździor
Urząd Miasta Lubawka
Wydział Inwestycji i Infrastruktury
Tel 516-322-677
e-mail: paździor.ewelina@lubawka.eu

Załącznik nr

do pisma W1-6787.4.2025

z dnia 20.05.2025r.

BURMISTRZ

Andrzej Wojdyła

TEMAT:

TEMAT: PRZEBUDOWA, NABUDOWA WŁASZCZYMNA ZPOSIŁKOWANIE WYKONANIE PRAC
MONTAŻO-DEMONTAŻOWYCH I INWESTYCJA TECHNICZNA W CHŁADZ
PARTY UL. EDUKACYJNA 4 - 01-208 06 113

INWESTOR: TOWARZYSTWO BUDOWNICTWA SPOŁECZNEGO "TBS" SPÓŁKA Z O.O.
K.M. SIEPIKOWSKA 7, 15-005 KAMIONA GÓRA

NW-ESTOR • TOWARZYSTWO GOSPODARSTWA SPÓŁNOŚCIOWO-TECHNICZNEGO S.C.

PRACOWNIA • AUTORSKA PRACOWNIA ARCHYTEKTURY "BEC-JET"

PROJEKT ZAGRODOWANIA TEMU • OZNACZENIA GRAFICZNE • LEGENDA

[illegible]

• TEN RZECZYNIK ODŁĘŻY JEST PRZAWAŁ AUTORSKI NI MOŻE BYĆ UŻYTY LUB
REPRODUKOWANY W CAŁOŚCI LUB CZĘŚCI PRZY WYKONYSZYWANIU DO PRAC
BEZ PIŚMIENICZGODY AUTORA

[illegible]

HOWOLD?IUSC M^U IEU UU VAVV

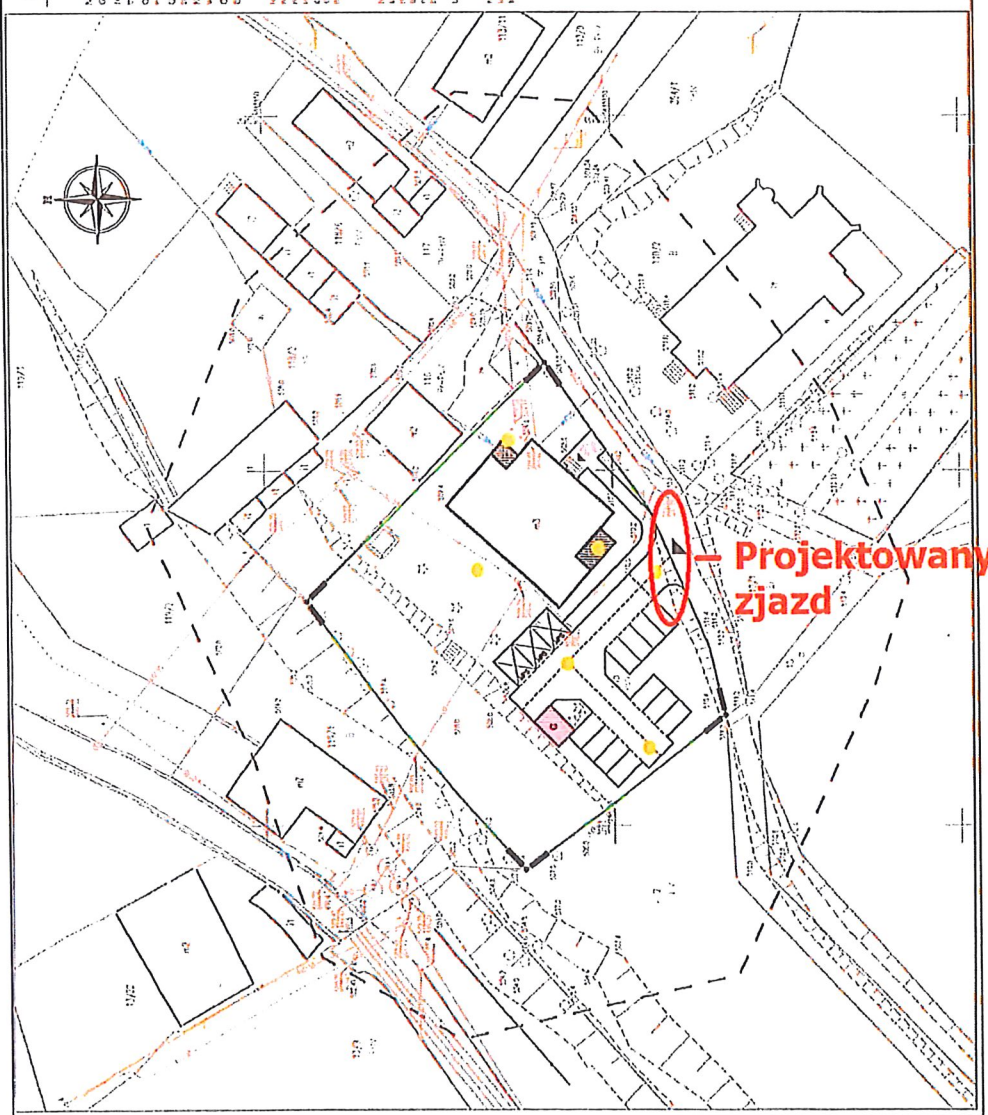
05:2 plays

[illegible][illegible]

[Pittsburgh - Personal Overview](#)
[2025 Regional, US, and World](#)
[2025 Regional and World](#)

1. **Identify the problem.** The first step is to identify the problem. In this case, the problem is that the company is not meeting its sales targets.

<p>1. <i>Phragmites australis</i> (Cav.) Trin. ex Steud.</p> <p>2. <i>Scirpus americanus</i> (L.) Pers.</p> <p>3. <i>Eleocharis acicularis</i> (L.) Rostk Schmidt</p> <p>4. <i>Sagittaria arifolia</i> (L.) Link.</p> <p>5. <i>Alisma plantago-foliosa</i> (L.) Rostk Schmidt</p> <p>6. <i>Sparganium angustifolium</i> Michx.</p> <p>7. <i>Najas</i> spp.</p> <p>8. <i>Chara</i> spp.</p>	<p>1. <i>Phragmites australis</i> (Cav.) Trin. ex Steud.</p> <p>2. <i>Scirpus americanus</i> (L.) Pers.</p> <p>3. <i>Eleocharis acicularis</i> (L.) Rostk Schmidt</p> <p>4. <i>Sagittaria arifolia</i> (L.) Link.</p> <p>5. <i>Alisma plantago-foliosa</i> (L.) Rostk Schmidt</p> <p>6. <i>Sparganium angustifolium</i> Michx.</p> <p>7. <i>Najas</i> spp.</p> <p>8. <i>Chara</i> spp.</p>	<p>1. <i>Phragmites australis</i> (Cav.) Trin. ex Steud.</p> <p>2. <i>Scirpus americanus</i> (L.) Pers.</p> <p>3. <i>Eleocharis acicularis</i> (L.) Rostk Schmidt</p> <p>4. <i>Sagittaria arifolia</i> (L.) Link.</p> <p>5. <i>Alisma plantago-foliosa</i> (L.) Rostk Schmidt</p> <p>6. <i>Sparganium angustifolium</i> Michx.</p> <p>7. <i>Najas</i> spp.</p> <p>8. <i>Chara</i> spp.</p>	<p>1. <i>Phragmites australis</i> (Cav.) Trin. ex Steud.</p> <p>2. <i>Scirpus americanus</i> (L.) Pers.</p> <p>3. <i>Eleocharis acicularis</i> (L.) Rostk Schmidt</p> <p>4. <i>Sagittaria arifolia</i> (L.) Link.</p> <p>5. <i>Alisma plantago-foliosa</i> (L.) Rostk Schmidt</p> <p>6. <i>Sparganium angustifolium</i> Michx.</p> <p>7. <i>Najas</i> spp.</p> <p>8. <i>Chara</i> spp.</p>
--	--	--	--



Projektowany zjazd

